

# Profil

## 2016–2017









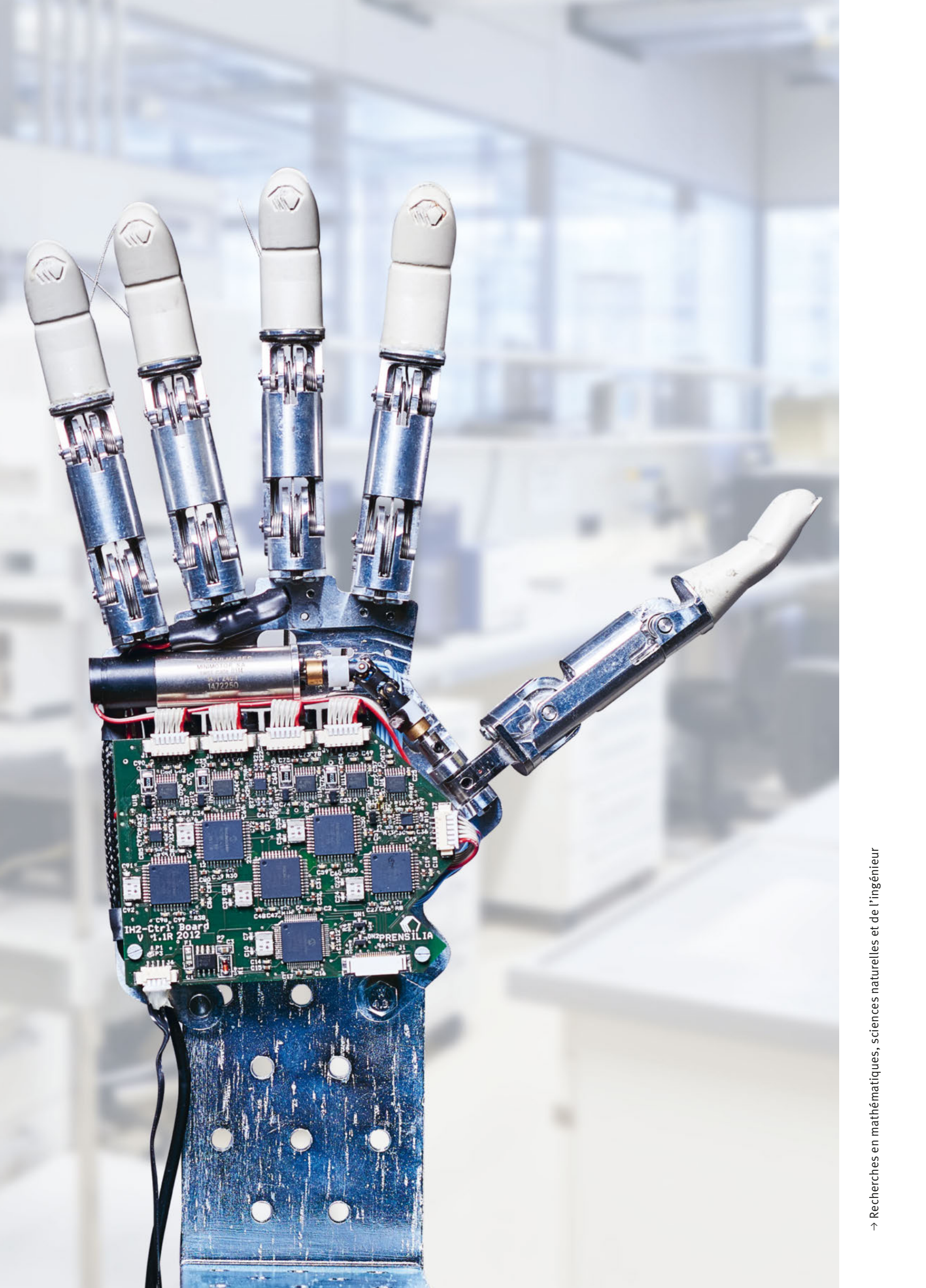
→ Sur les traces du système immunitaire végétal

Les plantes produisent leurs propres insecticides naturels, dont Matthias Erb analyse la production, le comportement et l'effet sur les ravageurs. Avec des chercheurs des universités de Berne et de Neuchâtel ainsi que des partenaires en Allemagne, en Grande-Bretagne et aux États-Unis, il a découvert que certaines substances produites par le maïs agissent à la fois comme des toxines et comme des signaux et des régulateurs des défenses immunitaires de la plante. Le travail de Matthias Erb contribue à une meilleure compréhension du système immunitaire des plantes.

→ [p3.snf.ch/project-15781](https://p3.snf.ch/project-15781)









→ Des prothèses pour faire les bons gestes

Les personnes amputées de la main ont parfois des difficultés à accepter leur prothèse et préfèrent donc les modèles cosmétiques. Silvestro Micera et son équipe à l'EPFL veulent rendre à ces personnes le sens du toucher. La prothèse qu'ils ont mise au point transforme les informations tactiles en stimuli électriques, qui sont transmis aux neurones au moyen d'électrodes implantées. Silvestro Micera espère que ces perceptions naturelles aideront les amputés à accepter plus facilement leur main artificielle.

→ [p3.snf.ch/project-470032](http://p3.snf.ch/project-470032)







→ Une chercheuse dans une prison pour hommes

Comment vont les détenus dans les prisons suisses? Comment vivent-ils leur incarcération, parfois à vie? L'ethnologue Irene Marti, doctorante à l'Université de Neuchâtel, est allée poser cette question à 28 détenus en partageant leur quotidien. Elle s'est rendu compte que c'est en allant les rencontrer en tant qu'êtres humains, et non en tant qu'auteurs de délits, qu'elle pourrait se plonger dans leur univers. Avec ce travail, Irene Marti espère contribuer au débat sur la conception future de l'exécution de l'internement.

Recherche en sciences humaines et sociales

→ [p3.snf.ch/project-159182](https://p3.snf.ch/project-159182)